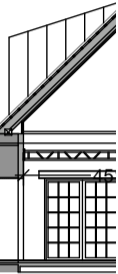


PRZEKRÓCZ



W każdej kasetce 3 fazy  
kasetka podświetlana  
można było

Do gniazda

Do przeniesienia  
Uzyskujemy  
a/ projektor  
lub  
b/ projektor  
c/ projektor  
przy czym z

Do gniazda  
ustawianie s

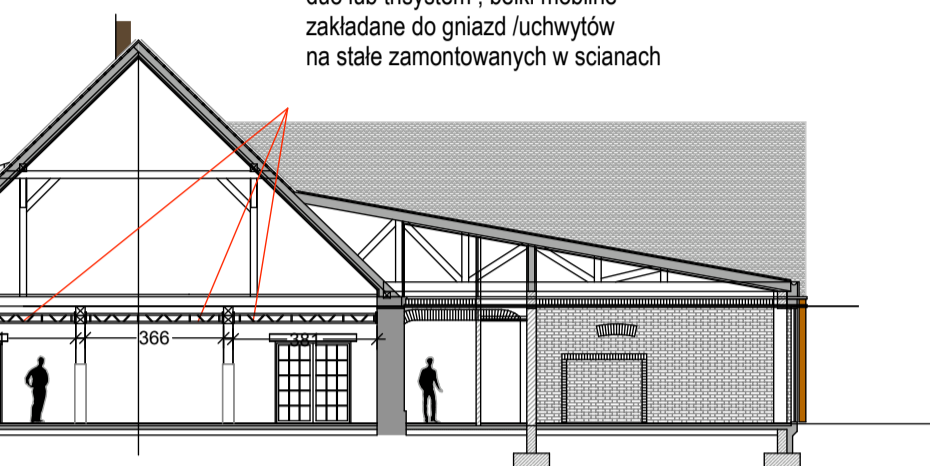
Zestaw prze

Zestaw zawieszony  
- blok rozdzielczy  
- pupit sterowniczy  
- kasetkę zaświetlającą  
- projektor  
- uchwyt hakowy  
- linka zabezpieczająca  
- przewód sterowniczy  
- belka aluminiowa  
jak na przekroju  
4 szt. dł. 3,0m  
Niezależnie od  
jak na rysunku

Cieźar projektora  
- projektor 0,5m  
- projektor 0,5m  
- projektor 1,0m

## BUDYNEK F TECHNOLOGIA SCENY

duo lub trisystem , belki mobilne  
zakładane do gniazd /uchwytów  
na stałe zamontowanych w ścianach



osecie -

azowe + gniazdo 1 fazowe,  
ynkowa , zamykana , w drzwiczkach kasetki wykonane otwory technologiczne tak aby po podłączeniu urządzeń  
zamknąć drzwiczki. Kolor drzwiczek wg wystroju wnętrz.

3 f - będzie podłączany przenośny blok rozdzielczo sterowniczy ( regulator ) 6 x 2,3 kW.

negu bloku rozdzielczo sterowniczego ( regulatora ) 6 x 2,3 kW. będą podłączone projektory oświetlenia scenicznego.

możliwość podłączenia :

6 szt. x 500 / 650 W - każdy jest sterowany indywidualnie

12 szt. x 500 / 650 W- sterowanie parami projektorów

6 szt x 1kW - sterowanie indywidualne

względem na wysokość pomieszczenia w zupełności wystarczą 500 /650 W

jednofazowego 16 A. - podłączany będzie pulpit sterowniczy , który umożliwi sterowanie 12 obwodami regulowanymi ,  
scen świetlnych na dwóch niezależnych polach .

enośny uniwersalny do zastosowania wewnątrz jak i na zewnątrz obiektu.

iera:

elczo sterowniczy( regulator ) 6 x 2,3 KW - 1 szt.

wniczny do sterowania 12 obwodami regulowanymi - 1 szt.

silająca z zabezpieczeniami regulatora - 1 szt.

świetlenia scenicznego 500 /650W z osprzętem - 6 szt.

kowy do zamontowania projektora - 6 szt.

zpieczająca - 6 szt.

erowniczy DMX 20mb - 1 szt.

iniowa duosystem lub trisysem ( także przenośna )

roju w ilościach np.

6m, 4szt.dł. 3,8m, 4 szt.dł. 4,5m ( - uchwyty ścienne)

od zestawu 6 szt. kasetek podtynkowych rozmieszczonych

ku oraz ewentualne kasetki poza obiektem.

ektorów :

5/65kW - 5kg

8 kW - 14kg

10kW - 10kg



architekt prowadzący JACEK LENART		08.2016
obiekt	REWITALIZACJA BYŁEJ STAJNI (BUD. F) NA CENTRUM INTEGRACJI SPOŁECZNEJ W KORYTOWIE działka 339	data
adres		
projekt	Projekt budowlany	
treść rysunku	BUDYNEK F- STAJNIA TECHNOLOGIA SCENY SKALA 1:200	TS
symbol	396/A4/2015/3/PB-TS	branża
imię i nazwisko	podpis	
opracował	mgr inż. arch. Jacek Lenart upr. bud. nr 5/Sz/82 mgr inż. arch. Zbigniew Kośka mgr inż. arch. Jan Gołębiowski	1
sprawił	mgr inż. arch. Michał Bay upr. bud. nr 166/Sz/84	nr rysunku